

VARIANTEN

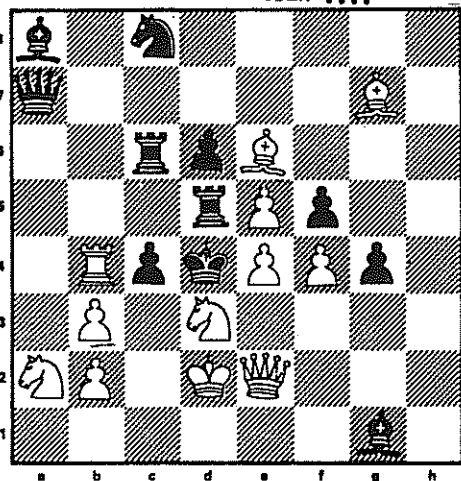
NR. 3
19. ÅRGANG

DECEMBER 1986

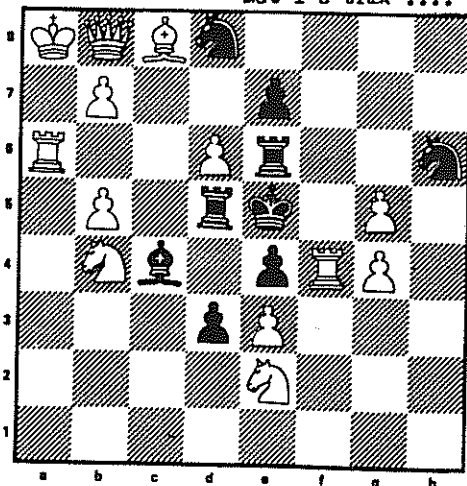


1986 JULEOPGAVER 1987

OPGAVE NR. 1. Hvid trækker og sætter
mat i 3 træk !!!!



OPGAVE NR. 2. Hvid trækker og sætter
mat i 3 træk !!!!



OBS !!! VI HAR INGEN PREMIER I ÅR.

FORDI SIDSTE ÅR KOM DER IKKE NOGEN

LØSNINGER PÅ OPGAVERNE. ???????????

REDAKTIONEN ØNSKER

ALLE EN GLÆDELIG JUL OG ET GODT NYTÅR.

Høj så er vi her igen. Problemet med at få Varianten til at komme lidt: tiere løber ud i to måske tre problemer. For det første; Tid, det kræver en hel del aftner, at få den klipet og klisteret sammen. For det andet; kniber det med stof til Varianten, men det kan måske skyldes at der ikke sker så meget omkring klubben, trods det at klubben har mange engagementer i løbet af en sæson, bl.a. Rg. turn. Løvfaldsturn. DIV. afslutning, og et par stykker til. Så der er jo nok at skrive om, men for mig kniber det med tiden, så et indslag fra dig !! ville hjælpe gevaldigt. Det tredje er lyst, lysten til at lave Varianten hænger nøje sammen med de to andre punkter, hvis der intet stof er og man selv skal finde på ja så falder interessen hurtigt et par grader. Stoffet til dette nummer er på et område for gammelt, det drejer sig om Løvfaldsturneringen 85 ! Men det kommer i alligevel, for jeg syntes at dem der har brugt et par aftner på at lave noget stof, ikke skal skuffes! Dette nummer bliver det sidste inden vores JUBILEUM, der vil strække sig over det meste af den kommende sæson. I opfordres derfor til at komme til vores traditionarige JULEAFSLUTNING, så vi kan snakke om jubilæumet og meget andet. REDAKTIONEN ØNSKER HERMED ALLE STORE SOM SMÅ EN GLÆDELIG JUL OG ET GODT NYTÅR...

1. LØVFALDS- TURNERING.

Løvfaldsturneringen var vores første koordinerede turnering siden 1976. Siden har alle vores naboklubber fået etableret en årlig EMT, og det er nok en af grundene til, at vi er sakket lidt agterud i forhold til dem. Men nu er vi altså med igen.

Turneringen havde alt ialt samlet 34 deltagere, hvilket vel ikke var det helt store, men interessen var der dog. Hele 17 af vore egne var med, hvilket klart viser behovet for en EMT her i byen. 7 af dem var med i en EMT for første gang. Der var ikke særlig mange fra naboklubberne, som man vel kunne have forventet, men til gengæld var der et par stykker fra København og en helt fra Esbjerg. Friskt initiativ, må man sige.

Mesterklassen var en temmelig ujevn sammenblanding af mester- og 1. klassespillere. Spredningen fremgår af, at den højstratede havde en forventet score på 5,15 point i de 7 partier. Ratingfavoritterne var Jens Andreasen fra Haslev og Svend E. Christensen fra Tornved. Vores egne bedste kort havde meldt fra så klubbens repræsentanter var Lasse Appelquist og Poul Buhl. Aftenen før turneringen startede indløb et afbud fra Tom Clausen, Roskilde, men da turneringen da var lagt betød dette at der var et gratis point til de øvrige 7.

Det endte med ligestilling mellem Svend E. Christensen og Jens Andreasen. De delte dermed pengene og på bedst korrektion (sonnenborn-berger) fik Svend E. Christensen sit navn på vandrepokalen, som Sparekassen for Ringsted og Omegn havde udsat til vinderen af mesterklassen.

Lasse opfyldte lige præcis forventningerne med 4 point, opnået ved 1 gevinst (mod mig - for en gangs skyld) og 4 remiser samt 1 point uden kamp. Lasses svage punkt er de mange remiser, som ofte kommer i partier han burde vinde. Nu han han iøvrigt spillet 3 turneringer uden at ratingtallet har ændret sig ...

Jeg selv havde nok lidt for meget respekt for modstanderne, faktisk burde jeg have fået 1-1,5 point mere ud af de stillinger jeg havde. Men turneringen gav da 11 ratingpoints.

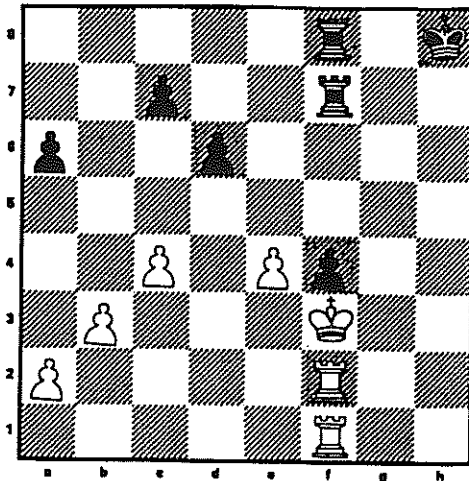


Mit bedste parti i turneringen var dette:

Hvid: Poul Buhl, Ringsted
Sort: Tobias Christensen, Slagelse

1.c4,Sc6 2.g3,Sf6 3.Lg2,e5 4.Sc3, Lc5 5.e3. Vi spiller vist nok ikke den samme åbning, men jeg vil ikke opgive kontrollen med d4. 5.- 0-0 6.Sge2,a6 7.0-0,d6 8.d4,La7 9.b3, exd4 10.Sxd4,Lg4?! Giver lejlighed til en lille finke, som koster en dobbeltbonde. 11.Sxc6!,bxc6. Lxd1 taber en officer. 12.Dc2,Dd7 13.Lb2. Bedre muligvis straks Se4. 13.- Lf5 14.Se4,Se8 15.De2,De7 16.Sd2, Ld7. Problemet i sådan en stilling er at finde en fornuftig plan. 17.Tfd1,h6 18.Sf3,Sf6 19.Dd3. Med ideen Se5.- 19.- Se4 20.Sd2,Sg5 21.Dc3,f6 22.h4,Sf7 23.Sf3,Se5 24.Sd4, Lg4?! Der sker åbenbart for lidt - sort ofrer en bonde for at få spil. 25.Sxc6,Dd7 26.Sxe5,fxe5 27.Td2. Hvid bør vel vinde efter Lxa8,Lxd1 28.Txd1,Txa8 29.Dxe5, men jeg var lidt betænkelig ved 27.-Txa8, de hvide felter omkring kongen bliver svage, og rent psykologisk spiller det ind, at jeg har dårlige erfaringer med den slags stillinger. 27.- Tae8 28.Tf1,Lh3 29.Dd3,Lxg2. Ifterhånden stærk tidnød. 30.Kxg2, Qh8 31.De2? De4. 31.- Dc6+ 32.Td5, De7 33.Lc3,Dd7 34.Dd3,Dg4 35.f3, Jc6 36.De4,Tef7 37.Td2,Dd7 38.Lxe5.

Jeg har ikke tid til at overskue konsekvenserne, men hvorfor ikke. 38.- De7 39.Lf4,Dxe4 40.fxe4,Lxe3! 41.Te2. Hængeparti. Efter at have analyseret på stillingen skyndte Tobias sig at tilbyde remis, men det afslog jeg - efter at have analyseret på stillingen. 41.- Lxf4 42.Tef2!,g5 43.hxg5,hxg5 44.gxf4,gxf4 45.Kf3.



45.- Th7 46.Ke2,Th4. Indtil nu tvangstræk, men her kommer min hjemmeforberedelse. 47.c5! Så er den sorte bondestilling splittet. 47.- dxc5 48.Kd3,Kg7 49.e5. For at holde den sorte kongen væk. 49.- Th3+50.Kc4,Te3 51.Txf4,Txf4+ 52.Txf4,Txe5 53.Kd3. Nu viser



STØT:
JUBILÆUMS-
KONTOEN. Tak!

ffekten af bondeofferet sig.
 en sorte konge er for langt væk,
 og kun tårnet kan forsvare bø-
 nerne mod den indtrængende hvide
 konge. 53.- Th5 54.Ta4,Th6 55.
 c4?? Tidnød - jeg havde ikke
 tid til at tælle træk, men jeg
 regnede med, at han ikke kunne
 tillade sig at bytte tårnene af.
 5. - Th4+ 56.Kxc5,Txa4! 57.bxa4,
 Tf7 58.Kc6,Ke7. Remis! Efter 59.
 Kxc7,har sort det lille lumske
 mellemtræk a5! 60.Kb6,Kd7 61.
 Txa5,Kc8 og den sorte konge når
 ind i hjørnet, hvorefter hvid
 som bekendt ikke kan vinde. Denne
 lille remisfinte kostede et halvt
 point - efter 55.Ta5!,Tc6 56.Kc4,
 Tf6 57.Txc5 bør hvid vinde uden
 de store problemer, da sort ikke
 kan forsvare bønderne.



Mere Løvfalds!

Basisgr. 1. var på papiret meget lige
 i en god blanding af unge og ældre.
 Det kunne isvrigt næsten tælle med
 som klubmesterskab i 1/2 kl. De ik-
 ke mindre en 6 stk. var fra byen.
 Desværre for mig (MO) blev turnering-
 ens førsteplads måske afgjort da Kar-
 sten Jensen ikke kom til de første 3
 runder, Han troede på mystisk vis at
 turneringen først startede om mandag-
 en ? - Kan han da ikke læse og tab-
 te derfor uden kamp til Obert, Jørgen
 og Birger, hvilket skulle blive Ob-
 erts held og mit (MO) uheld. (næsten)
 Ellers spillede Karsten en fin 2.
 halvleg 2½ af 4 han tabte jo til mig
 i 4. runde. Obert syntes igen at have
 fundet formen, - er der nogen ? -, Ef-
 ter Troldeturneringen hvor han lige
 var nede og vende en tur i 2.kl.

Han kan godt li' kompliserede stil-
 linger, tror jeg, som han da også fik
 i de fleste tilfælde, han var kun i
 taber fare en enkelt gang udover.
 det han tabte, det var i første runde
 mod Morten Madsen. Både Birger og
 Jørgen H. kan være godt tilfredse.

HANDICAPTURNERING ! !

Basisgr. 1. 4.runde

Morten Olsen - Karsten Jensen (Pers-Med.)

For dem der ikke ved det er Karsten
 tidligere medlem af RSK endda flere
 gange, det var hans første parti !!?
 1 e4,c5 2 Sf3,Sc6 3 d4,cxd4 4 Sxd4,Sf6
 5 Sc3,a6 6 f4,d6 7 Lc2,g6 8 Le3,Lg7
 Åbningen er en blanding af Dragavari-
 anten, Najdofs/Bolalavakisvarianten.
 Hvor sort har spil på dronningfløjen,
 og skal forsøge fremstedet d5!!
 9 Sb3,0-0 10 g4,b5 11 g5,Sa8 12 h4,
 hvid sætter angrebet højere end ro-
 kaden! 12 -,b4 13 Sa4,Tb8 14 h5,a6
 15 hxg6,hxg6 16 Kd2,?! Ld7(?) sort
 burde forsøge d5! men nu truer Sa7 og
 Sa4 hænger. 17 Dg1,f5(?) 18 exf5,gxf5
 19 Sb6(!) et forsøg på at lokke Lg7 væk
 fra kongen. 19-,Lxb2 20 Dh2,Lc3+ 21 Kd1,D

En Opgave.

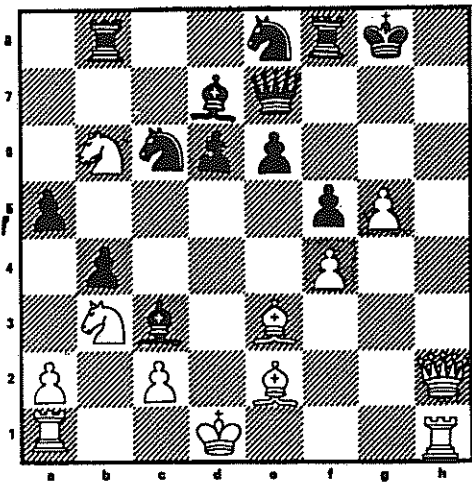
HVIDs' brikker : Kc5,Tf7,Le8 og Sd2.

SORTs' brikker : Ke5 og La6.

Opgaven lyder i sin enkelthed !!!

Hvid trækker og sætter mat i 3 træk ??

DIAGRAM.



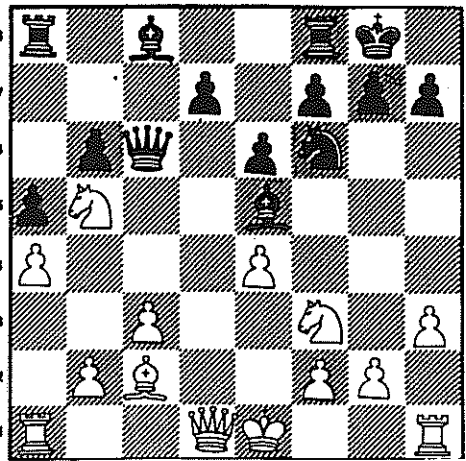
dækker matten, 22 Sxd7,Dxd7 hvid har nu en lille men god kombination!!! KAN DU SE DEN ??? 23 Sd4!! afekære løberen fra de vigtige felter g7 og h8 og efter Dg7 24 Sxc6,Lxa1 25 SXb8 bør hvid vinde alligevel. 23 -,Sxd4 24 Dh8+ Kf7 25 Th7+Sg7 26 Dxc7+ og Karsten opg.



S P I L E M T

Basiagr. 1. 2.runde.

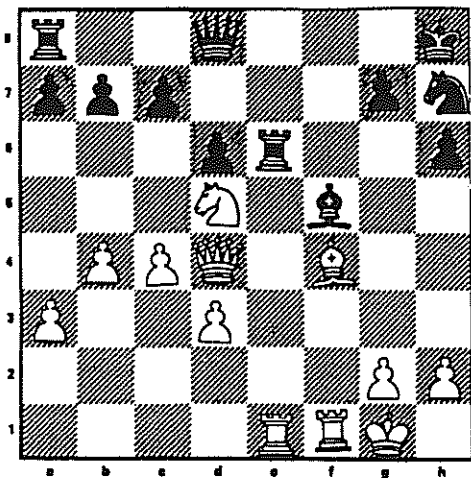
Jørgen Obert Frederikaen - Morten Olsen
 1 e4,e6 2 Sf3,c5 3 d4,cxd4 4 Sxd4,Sc6
 5 c3,Sf6 Efter Oberts udsagn den eneste åbning han kender med hvid, også er det ligemeget hvad man spiller på e4 så kommer Sf3 i næste træk ! Gadvide hvilken åbning han kender på 1 d4? 6 Ld3,Da5(?)
 7 Ld2,Ob6 8 Sb3,a5 9 e4,Se5 10 Lc2,Ld6
 11 Lf4,Lb8 12 h3,Da6 Vi har vel allerede et mistænkeligt parti. 13 Lxe5,Lxe5
 14 Sd4.O-O 15 Sb5 16 Sd2.h6 17 Sf3



Lc7(?) jeg tror d6 kan give sort bedre spil, især hvis Obert vil bytte på e5?!
 18 e5,Se8 19 Dd3,g6 20 O-O-Lb7 21 Dc3 hvorfor ikke slå på d7. 21-,Kg7 22 h4,h5 23 Thg1,d6? sort vil altså give en bonde! 24 Sxc7,Sxc7 25 Txd6,Sd5 26 Dg5,Dc8 27 Td1,La6 28 Sd4,Td8 29 Lxg6! et"typisk" løberofre på kongestillingen. 29-,Txd6 30 Lc2+,Kf8 31 Exd6,f5 32 Dh6+, opgivet.

Dette parti blev mit eneste nederlag i turneringen,og da Obert tabet i sidste runde gik ingen af spillerne ubesjret gennem turneringen. Det betød også at Obert måtte dulle 1.pr. med mig (MO) Birger er meget stabil, han tabet da også kun to gange, mod Jørgen og mig (MO) men han var den eneste der vandt over Obert, Jørgen havde svingende held og uheld men mest af det gode! Jørgen var lidt uheldig da han tabte, et ellers spændende parti mod mig. Partiet kunne isøvrigt give oprykning til 1.kl. for den af os som vant. Vi kommer ind efter hvide 22 træk Dd4, Jørgen har presset på det meste af partiet, han truer bls. med

Lxh6. Nu får sort imidlertid en akut
 skakblindhed og trækker 22., Sf8??,
 Der røg det hele på gulvet, (partiet)
 for jeg vist at Obert stod! →



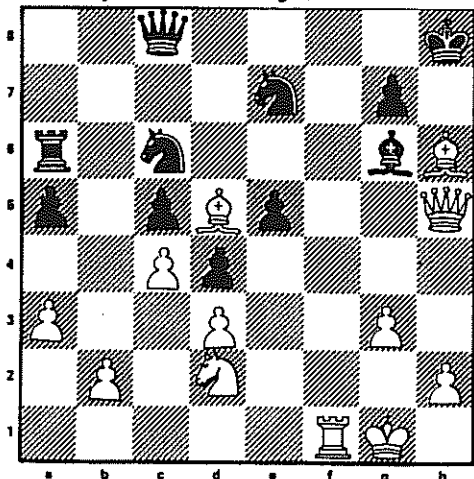
næstbedat imod Birger, så den af os
 der vandt ville nok få andel i 1.pr.
 23 Lxh6, Txh6 24 Tx f5, S e6 25 Df2, c6 26
 S: f4, Sx f4 27 Dxf4, Dh4! udråbstegn
 fordi jeg bevidst forsøgt at psyke ham!
 28 D xh4, Txh4 29 Te7, Td4 30 Tf3? her
 begynder det at virke bedre er Tff7
 30-, b6 31 Kf2? igen Tff7, 31-, a5!! 32
 Tff7(!?) jeg tror det kommer en post-
 gang for sent? måske Ke3 her! 32-, axb5
 33 axb4? nu har psyke godt fat i ham!
 33-, Txd3 34 Ke2 og nu har psyke over-
 taget 34-, Tb3 sort står bedt nu, efter
 mine begreber. 35 Kf2, Te2+ 36 Te2, Txe2+
 37 Kxe2, Txb4 MIT psykologisk Dh4 må
 siges at have virket overbevisende!!!
 38 Td7, Txc4 39 Txd6, b5 Hæxxm d h y m x m x m
 gæx Her udbryder Jørgen; Nej jeg gider
 ikke mere. Paykiak nedbrudt.
 Morten Madsen var med i 2. kl. for før-
 ste gang. Morten holde lige skindet på
 næsen, hans spil var skarpt hviket også
 overraskede nogle af de andre spillere.

spillede 1 e4, e5 2 Sf3, kom det som et
 lyn fra en klar himmel d5?! Morten M.
 har fin sans for hurtig udvikling, men
 han spiller stadig for hurtigt. Han
 brugte vel ikke mere end 30-40 min. pr.
 parti. Den sidste fra byen var Otto
 Olsen, men Otto spillede ikke sin bedste
 turneringen i Levfalde det blev til 2p.
 Den sidste i gr.1. var Kim Nørre Nielsen
 fra Kampkl. Det blev til 1½p. SLUT -
STILLINGEN. Jørgen Obert 5½, Morten Ol-
 sen 5½, Birger Birk 4½, Jørgen Hansen 4½
 Karsten Jensen 2½ (af 4) Morten Madsen
 2, Otto Olsen 2 og Kim Nielsen 1½.

Basigr. 2. Vandtes af ratingfavoritten
 Kjeld P. Jeppesen fra Farum. Kjeld hav-
 de 5p efter de første 5 runder, men
 måtte i 6. runde notere et nederlag mod
 Peer Jensen. Peer havde dermed scoret
 3½p. Daniel Kokholm fra Køge havde efter
 5. runde 3½p, men da han i 6. runde
 tabte, var det dermed afgjort, at Kjeld
 ville løbe af med sejren. Både Peer og
 Daniel fik remis i sidste runde og del-
 te 2. pladsen. Den næsthøjest ratede,
 Tao Langhoff Køge, skuffede på en delt
 5-6 plads. De øvrige placeringer frem-
 går af tabellen.

Levfalder var min første deltagelse i en
 ENT. Efter 5 runder havde jeg opnået 3p
 hvilket jeg ikke havde grund til at væ-
 re utilfreds med, men jeg syntes jeg
 havde spillet for henholdende. Før 6.
 runde besluttede jeg, at forsøge at
 spille mere aktivt hvis lejligheden
 bed sig. Her resultatet af forsøget.
 Basigr. 2. 7runde
 Jens Jervad - Tao Langhoff (Køge)
 1 Sf3, d5 2 c4, d4 3 e3, c5 4 exd4, cxd4

5 d3,f6! 6 g3,e5 7 Lg2,Sc6 8 0-0,Lc5
 9 e3,e5 10 Sfd2?! Sg4 11 Se4 hvorfor
 ikke denne manøvre med den anden sprin-
 ger, (Sb1-d2-e4) 11-,b6 12 Sxc5,bxc5 13
 f4,0-0 14 fxe5,fxe5 15 Lg5,Ta6?! 16 Sb-
 d2,h6 17 Ld5+Kh8 18 Dh5,Tf5 19 Txf5,Lx-
 f5 20 Tf1?? Her kunne jeg vinde en løb-
 er med 20 Lxc6,Txc6 21 Lxe7,Dxe7 22 Dx-
 f5!! 20-,Dc8 21 Lxh6!Lg6!



22 Lxg7 ?? Det

følgende tårnoffer bærer på en overse-
 else af 25. træk, Rigtigt var 22 Dg5!!
 22-,Kxg7 23 Tf7??,Lxf7 24 Dxf7,Kh6 25
 Df6,Sg6 26 h4,Sce7 27 Dg5,Kg7 28 h5,
 Df5 29 Dxf5,Sxf5 30 hxg6,Txg6 og Jens
 opgav efter yderlig 18 træk. Men til-
 bage til diagramstillingen. Efter 22
 Dg5 var der chancer for hurtig ge-
 vinst, f.eks. 22-,Sf5 23 Dxg6,Sce7 (Sxh6
 24 Le4! fører til mat i få træk.)
 24 Lxg7+,Sxg7 25 Df7,Sxd5 26 df8+,Dxf8
 27 Txf8,Kh7 28 Cxd5 og hvids bonde på
 d5 vinder!? Efter 22-,Sxd5 23 Dxg6,Ta7
 24 cxd5,Sb8 25 Lg5, skal hvid vinde med
 løber og bonde i overvægt. SLUTSTILLING
EN. Kjeld P. Jepsen 5½, Peer Jensen 4,
 Daniel Kokholm 4, Jens Jervad 3½.

Tao Langkoff 3, Erik Levin Hansen 3,
 Chr. Solbakk 2½ ! Jørgen Helleberg 2½,

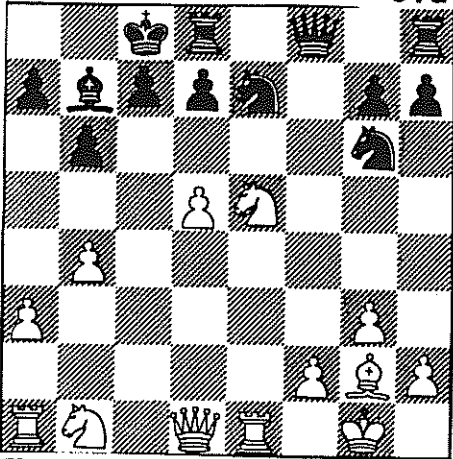
TILBAGE I 3. division IGEN!

M-rækken

Sidste års holdturnering bliver af tid-
 snød ikke til det store i år. Vores
 1. hold rykkede med minst mulig majo-
 ritet op. Før sidste runde var det
 sådan at Nysted og Ringsted havde 28
 point, og skulle møde Sore og 1934,NYK
 Sore var på 8pladsen mens vores mod-
 stander 1934, .NYK. var på en delt 4-5
 plads. Inden 5.runde førte vi med 3½
 foran Nysted, men i de næste par rund-
 er tabte vi først til Næstved 2 hold
 med 5½ - 2½ og da Nysted vandt med 6 -
 2 over Præste, var vi indhentede igen.
 I næste tabte vi lidt overraskende til
 Vordingborg med 4½ - 3½. Så nu var det
 løb kørt for os ! Nysted skulle møde
 Hælev der lå i bunden af rækken. Ef-
 ter et par dage fik vi at vide at
 Hælev havde vundet 4½ - 3½. Den dag
 vi skulle spille sidste runde i Hælev,
 fik jeg (MO) uforudset lang arbejdsdag.
 tilmed havde jeg faktisk glemt alt om
 hvad jeg skulle om aftenen, først da
 jeg godt træt på vej hjem fra Nord -
 sjælland pludselig kom i tanke om at
 jeg jo skulle ud og spille skak i af-
 ten, jeg kikke på uret den var lidt
 over 1900, så gik det hjemad for fuld
 damp. Da kl. var 2025 kunne jeg beg-
 ynde mit parti, uden med drikke.
 M - rækken 7. runde.

Flemming Larsen - Morten Olsen
 1 d4,Sf6 2 Lg5,(Tromovskys-Angræbet,
 en åbning der ikke tillader sort at

3 e4,Le7 4 e5,Sd5 5 Lxe7,Dxe7 6 Sf3, Sc6 7 c3,b6 8 g3,Lb7 9 Lg2,0-0-0 10 a3,Df8 eller er springer død efter c4! 11 0-0,f6 12 Tel, Sde7 13 c4,Sg6. 14 b4,fxe5 hvid spiller for meget på sort tid, det er mange gange en fordel for ham der kommer forsent. 15 d5,?? exd5 ! 16 cxd5,Sce7 17 Sx#5,?? **3. div**



Flemming tror han får bonden tilbage, men bonden er forgiftet, han burde forsøge 17 Sc3,d6 eller måske endnu bedre d6! 17-,Sxe5 18 Txe5,Df6!! 19 De2,Sg6 20 f4,d6 21 Te6,Dxa1 22 De4,Kb8 23 h4? Lc8 24 h5,Lxe6 25 dxe6,d5 26 dc2,Se7 Her har jeg ca. 5 min. tilbage til 14 træk, han har ca.40 min. tilbage. 27 Kh2, Dd4 28 Sc3, Dc4 29 Dd2, Td6 30 De3?? d4 og hvid opgav.

----- A-rækken

2. Holdet der sidste år kun var en række under 1. Holdet, spillede en stabil sæson. Da ingen af dem der var med på holdet er kommet med et indlæg må det begrænse sig til det jeg kan skrive om holdet. Jeg var selv med i den første kamp, hvor vi vandt 4½ - 3½ over Fuglebjerg, efter den kamp blev jeg for god til at være med på 2. Hold

et ???!!! Men ellers henviser jeg til VARIANTEN nr. 2 Hvor der står om de første par kampe. De fik 28 point efter derefter 7 kampe. Ud af det kan man se at det må have været nogen meget lige kampe de har fået spillet. Her til slut et parti fra A-rækken.

Christian Solbakk - Svend Nielsen
 1 e4,c6 2 d4,d5 3 e5,c5 (normalt er 3 -,Lf5) 4 c3,Sc6 5 Sf3,Lg4 6 Lb5,Db6 7 De4,Lxf3 8 dxc5,Dc7 (Dxc5? 9 Le3!) 9 gxpf3,Dxe5+ 10 Le3,Dc7 11 Sd2,Sf6 12 c4 e5 13 cxd5,Sxd5 14 Sb3,Le7 15 0-0-0, 0-0-0 ? **nu et diagram.** ! Lxc6,Lxc6 17 Dg4(!), (sort undervuderer dette logiske træk) 17-,Kb8 18 Dxcg7, f5 19 Ld2!, (smukt) Tdg8 20 Dh6,Tg6 21 Dh3,Dc8 22 Df1,Thg8 23 Dc4,Tg2 24 De2, Lf6 25 Se5,T8g7 26 b4!(sort er formentlig fortabt allerede nu ???) 26-,Te7 27 b5 ! (slut),Sf4 28 Lxf4,exf4 **et til.!** 29 Sxc6,Ka8 ? (uklært er Dxc6 30 Dxe7, Lxe7 31 bxc6,Lxc5 det må hvid vel vinde) 30 Sxe7,Dxc5 31 Dc2,De3 32 Kb1,Ob4 33 Kc1?! Da3 34 Kb1!Ob4 35 Db3 ! hvorfor ikke i 33 træk, -35-,Dxe7 36 Dd5,Kb8 37 Dd6,Dxd6 38 Txd6,Le7 39 Td7,Le5 40 Tel, Tg8 41 Txf7,Lxf2 42 Tlf7,Ld4 43 h4,Tgl 44 Kc2, Tg8 45 h5,Tc8 46 Kd3,Lb6 47 h6, Td8 48 Td7,Te8 49 Th7,Th8 50 h2,Kc8 51 Tg7?!Le3 52 Td5,opgivet. (en anden afslutning kunne være50-,Kc8! 51 Txe7! Lxe7 52 Txe7,Td8 53 Kc4 og hvid ture med Tg7!
PS. PS.

Så lykkedes det alligevel, at få Varianten til at komme inden Jul ! Jeg ville have haft Varianten til at udkomme sidste Tirsdag, men det nåede jeg ikke som i kan se !!!!!!!